

ΟΙ ΧΡΕΩΣΕΙΣ ΓΙΑ ΤΟΥ ΚΑΤΑΝΑΛΩΤΕΣ ΗΛΕΚΤΡΙΚΗΣ ΕΝΕΡΓΕΙΑΣ

Στους παρακάτω πίνακες, φαίνονται οι διάφορες χρεώσεις για οικιακό καταναλωτή και μικρό εμπορικό καταναλωτή όπως ισχύουν τον Ιούλιο του 2014.

Οικιακό τιμολόγιο	
Ετήσια κατανάλωση (kWh)	4.500
Χρέωση ενέργειας (Ανταγωνιστικές χρεώσεις, €/kWh)	0,1059
Χρέωση ενέργειας (Δίκτυο Μεταφοράς, €/kWh)	0,0059
Χρέωση ενέργειας (Δίκτυο Διανομής, €/kWh)	0,0224
Υπηρεσίες Κοινής Ωφέλειας (€/kWh)	0,0070
ΕΦΚ (€/kWh)	0,0022
Ειδικό Τέλος 5%	0,0004
ΕΤΜΕΑΡ (€/kWh)	0,0263
Λοιπές επιβαρύνσεις (€/kWh)	0,0005
ΣΥΝΟΛΟ (€/kWh)	0,1706
ΦΠΑ	0,0221
ΣΥΝΟΛΟ (€/kWh)	0,1927

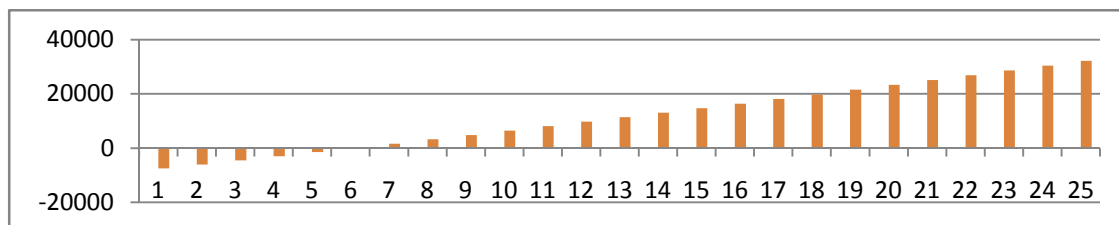
Εμπορικό τιμολόγιο Γ21	
Ετήσια κατανάλωση (kWh)	10.000
Χρέωση ενέργειας (Ανταγωνιστικές χρεώσεις, €/kWh)	0,1021
Χρέωση ενέργειας (Δίκτυο Μεταφοράς, €/kWh)	0,0058
Χρέωση ενέργειας (Δίκτυο Διανομής, €/kWh)	0,0228
Υπηρεσίες Κοινής Ωφέλειας (€/kWh)	0,0182
ΕΦΚ (€/kWh)	0,0050
Ειδικό Τέλος 5%	0,0004
ΕΤΜΕΑΡ (€/kWh)	0,0309
Λοιπές επιβαρύνσεις (€/kWh)	0,0005
ΣΥΝΟΛΟ (€/kWh)	0,1706

Αφαιρώντας τα ΥΚΩ, ο συμψηφισμός θα γίνεται, για μεν τον οικιακό καταναλωτή περίπου στα 0,185 €/kWh (περιλαμβανομένου του ΦΠΑ), για δε τον εμπορικό καταναλωτή (που υπάγεται στο εν λόγω τιμολόγιο) στα 0,165 €/kWh.

ΠΑΡΑΔΕΙΓΜΑΤΑ ΕΦΑΡΜΟΓΩΝ ΤΟΥ NET-METERING

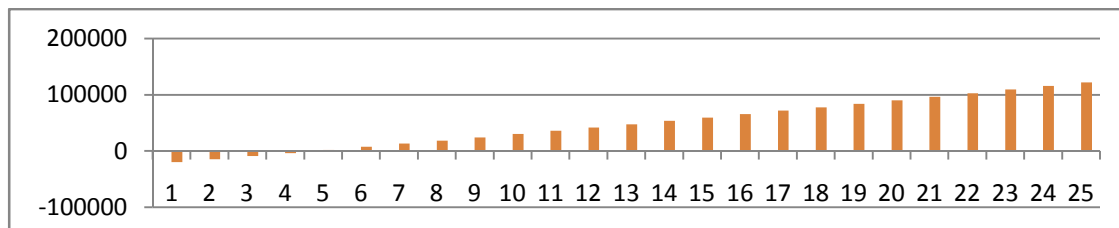
Παράδειγμα για οικιακό αυτοπαραγωγό με φωτοβολταϊκό σύστημα ισχύος 5,00kWp

1. Ισχύς φωτοβολταϊκού συστήματος 5,00kWp.
2. Ενδεικτικό κόστος συστήματος 9.000€ (περιλαμβάνει ΦΠΑ 23%, δεν περιλαμβάνει κόστος σύνδεσης).
3. Ενεργειακή απόδοση 1.600 kWh/kWp.
4. Μέση ετήσια παραγωγή ηλεκτρικής ενέργειας 8.000kWh.
5. Μέση ετήσια πτώση παραγωγικότητας 0,2%.
6. Μέση ετήσια αύξηση τιμολογίων ηλεκτρικής ενέργειας 2%.
7. Κάλυψη κόστους με 100% ίδια κεφάλαια.
8. Χρόνος απόσβεσης 6 έτη.
9. Εσωτερική απόδοση (IRR) επί των ιδίων κεφαλαίων στην 25ετία 17%.
10. Συνολικό όφελος στην 25ετία 32.230€.



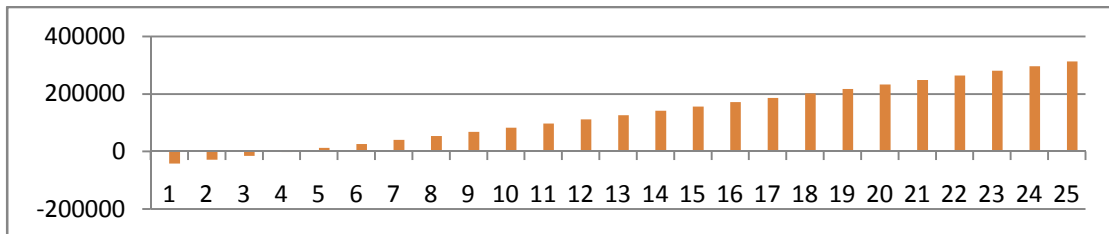
Παράδειγμα για επαγγελματία αυτοπαραγωγό με φωτοβολταϊκό σύστημα ισχύος 20,00kWp

1. Ισχύς φωτοβολταϊκού συστήματος 20,00kWp.
2. Ενδεικτικό κόστος συστήματος 25.000€ (δεν περιλαμβάνει ΦΠΑ 23% και κόστος σύνδεσης).
3. Ενεργειακή απόδοση 1.600 kWh/kWp.
4. Μέση ετήσια παραγωγή ηλεκτρικής ενέργειας 32.000kWh.
5. Μέση ετήσια πτώση παραγωγικότητας 0,2%.
6. Μέση ετήσια αύξηση τιμολογίων ηλεκτρικής ενέργειας 2%.
7. Κάλυψη κόστους με 100% ίδια κεφάλαια.
8. Χρόνος απόσβεσης 4,7 έτη.
9. Εσωτερική απόδοση (IRR) επί των ιδίων κεφαλαίων στην 25ετία 22%.
10. Συνολικό όφελος στην 25ετία 122.091€.



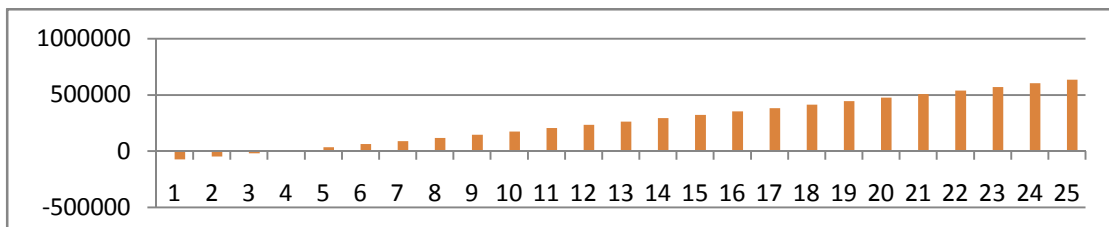
Παράδειγμα για επαγγελματία αυτοπαραγωγό με φωτοβολταϊκό σύστημα ισχύος 50,00kWp

1. Ισχύς φωτοβολταϊκού συστήματος 50,00kWp.
2. Ενδεικτικό κόστος συστήματος 55.000€ (δεν περιλαμβάνει ΦΠΑ 23% και κόστος σύνδεσης).
3. Ενεργειακή απόδοση 1.600 kWh/kWp.
4. Μέση ετήσια παραγωγή ηλεκτρικής ενέργειας 80.000kWh.
5. Μέση ετήσια πτώση παραγωγικότητας 0,2%.
6. Μέση ετήσια αύξηση τιμολογίων ηλεκτρικής ενέργειας 2%.
7. Κάλυψη κόστους με 100% ίδια κεφάλαια.
8. Χρόνος απόσβεσης 4,2 έτη.
9. Εσωτερική απόδοση (IRR) επί των ιδίων κεφαλαίων στην 25ετία 25%.
10. Συνολικό όφελος στην 25ετία 312.728€.



Παράδειγμα για επαγγελματία αυτοπαραγωγό με φωτοβολταϊκό σύστημα ισχύος 100,00kWp

1. Ισχύς φωτοβολταϊκού συστήματος 100,00kWp.
2. Ενδεικτικό κόστος συστήματος 100.000€ (δεν περιλαμβάνει ΦΠΑ 23% και κόστος σύνδεσης).
3. Ενεργειακή απόδοση 1.600 kWh/kWp.
4. Μέση ετήσια παραγωγή ηλεκτρικής ενέργειας 160.000kWh
5. Μέση ετήσια πτώση παραγωγικότητας 0,2%.
6. Μέση ετήσια αύξηση τιμολογίων ηλεκτρικής ενέργειας 2%.
7. Κάλυψη κόστους με 100% ίδια κεφάλαια.
8. Χρόνος απόσβεσης 3,8 έτη.
9. Εσωτερική απόδοση (IRR) επί των ιδίων κεφαλαίων στην 25ετία 27%.
10. Συνολικό όφελος στην 25ετία 635.456€.



Οι αποδόσεις βελτιώνονται και οι χρόνοι απόσβεσης μειώνονται αν τοποθετηθούν ταυτόχρονα και αντλίες θερμότητας σε αντικατάσταση κάποιου συμβατικού συστήματος θέρμανσης με πετρέλαιο.